



GALLERIA AVERSA

Palazzo Luserna di Rorà
Via Cavour, 13 - 10123 Torino



Sergio AIMASSO

(Torino 1950)

Inaugura la prima personale nel 1972. La frequentazione dello studio di Raffaele Pontecorvo, che avrà una influenza determinante nelle opere del primo periodo, lo fa partecipe dei fermenti artistici della Torino anni '70. Espone a Torino, Firenze, Mantova, Malta e Parigi, per citare solo le mostre più importanti.

Affascinato dalle tematiche dell'avanguardia storica, si muove fra l'arte astratta e affascinanti forme alchemiche che ricordano il Savinio de "le Rois Mages".

Dal 1980 si compone il sodalizio artistico con Lucia Sconfienza che, pur nel continuo di una propria ricerca pittorica, darà luogo a una sinergia che si concretizzerà in una serie di opere realizzate in collaborazione.

In questa mostra Sergio Aimasso propone un percorso di ricerca che, a partire da quelle prime opere, percorre parallelamente il mondo dell'informale; fino ad un più recente e personale ritorno al figurativo sempre all'insegna di un colore sottoposto a una luce vivida e contemporaneamente delicata

Lucia SCONFIENZA

(Giaveno [TO] 1956)

Allieva di Raffaele Pontecorvo, dall'incontro con Sergio Aimasso scaturisce un sodalizio artistico che dura tuttora. La prima mostra è a Torino nel 1982, poi nel corso del tempo Savona, Grosseto, Milano, Malta e molte altre ancora. Nel 2001 è a Parigi con "les Droles" gruppo di artisti e poeti italo-francesi. In contemporanea si dedica all'insegnamento delle tecniche pittoriche nello studio di Giaveno che condivide con Sergio Aimasso.

Pittrice astratta, **Lucia Sconfienza** dagli anni '90 si avvicina sempre più alla scultura con una serie di opere lignee dai colori vivaci e contemporaneamente morbidi. Negli ultimi anni è giunta a una personalissima rivalutazione del figurativo con uno stile sintetico e plastico abbinato a una ampia tavolozza cromatica. Nell'ambito di un percorso antologico, saranno presenti in mostra sia tele che sculture che ne disegnano il percorso artistico.



Sergio AIMASSO

“La Casa dei Sogni”

Acrilico su tela 80 x 100



Sergio AIMASSO

“Visioni del Mare Profondo”

Acrilico su tela 100 x 100



Lucia SCONFIENZA

“Nut”

acrilico su tela 100 x 100



Sergio AIMASSO

“Tempi Moderni”

Acrilico su tela 90 x 90”



Lucia SCONFIENZA

“Miss Meltemi”

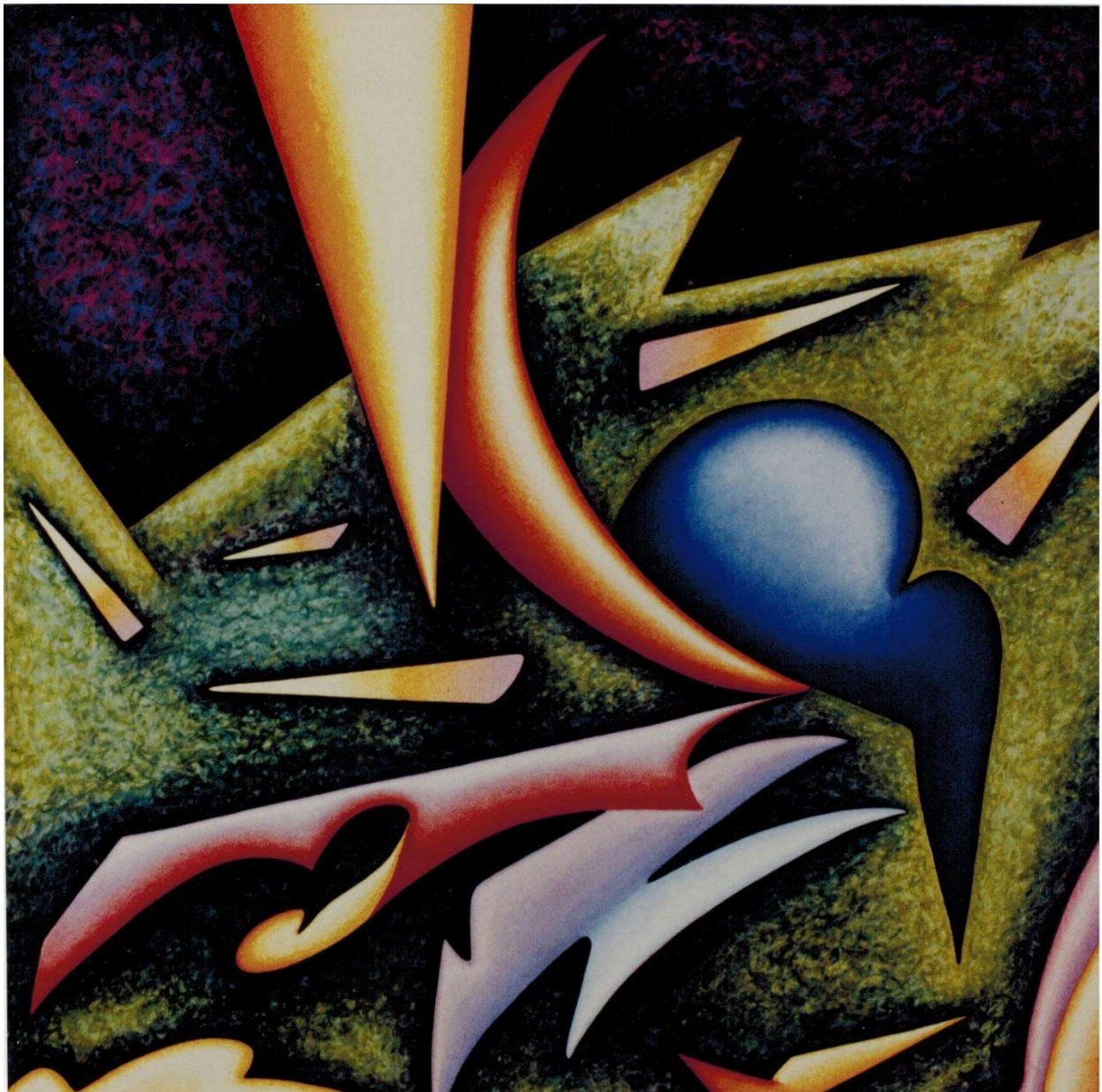
olio su legno



Sergio AIMASSO

“Totemico”

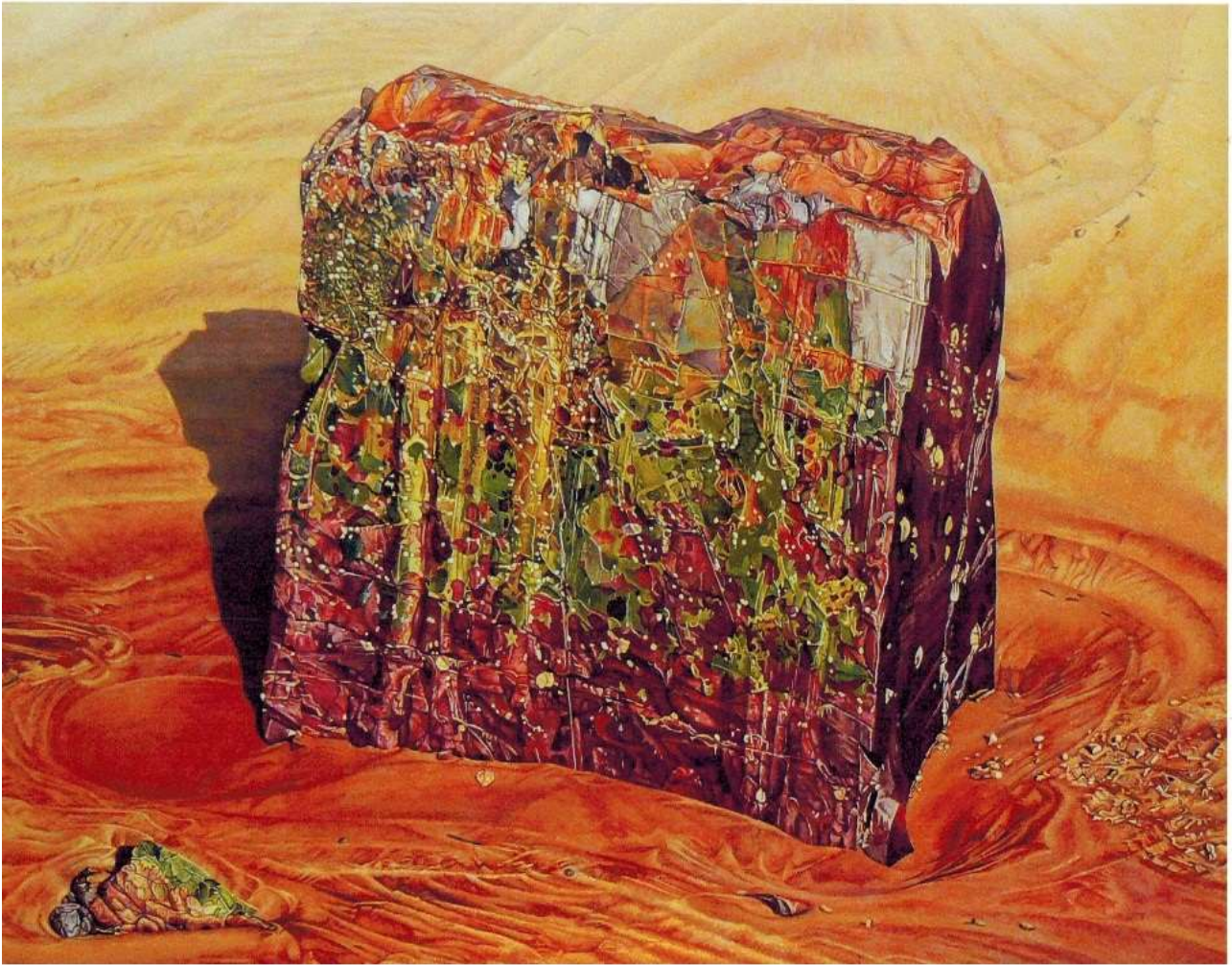
acrilico su tela 50 x 40



Lucia SCONFENZA

“Algeriras”

acrilico su tela 80 x 80



Sergio AIMASSO

“Costellazioni”

acrilico su tela 70 x 100



Lucia SCONFIENZA

“Miss Meltemi”

acrilico su legno



Sergio AIMASSO

“Ruote”

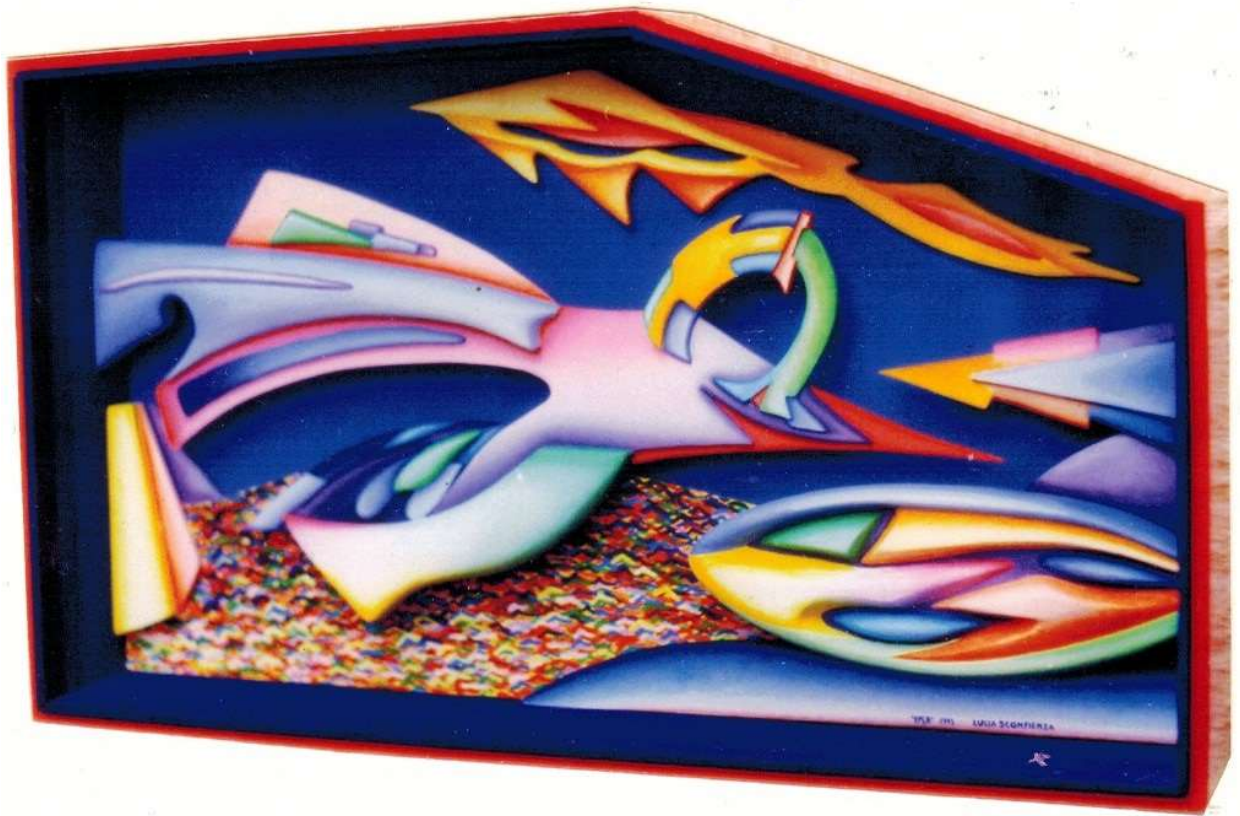
acrilico su tela 70 x1 60



Lucia SCONFIENZA

“Mr. Football”

acrilico su legno



Lucia SCONFIENZA

“Iper” (Magic Box)

acrilico su legno 35 x 60 x 15



Sergio AIMASSO

“Altre Orme”

acrilico 70 x 100



Lucia SCONFIENZA

“Angelo”

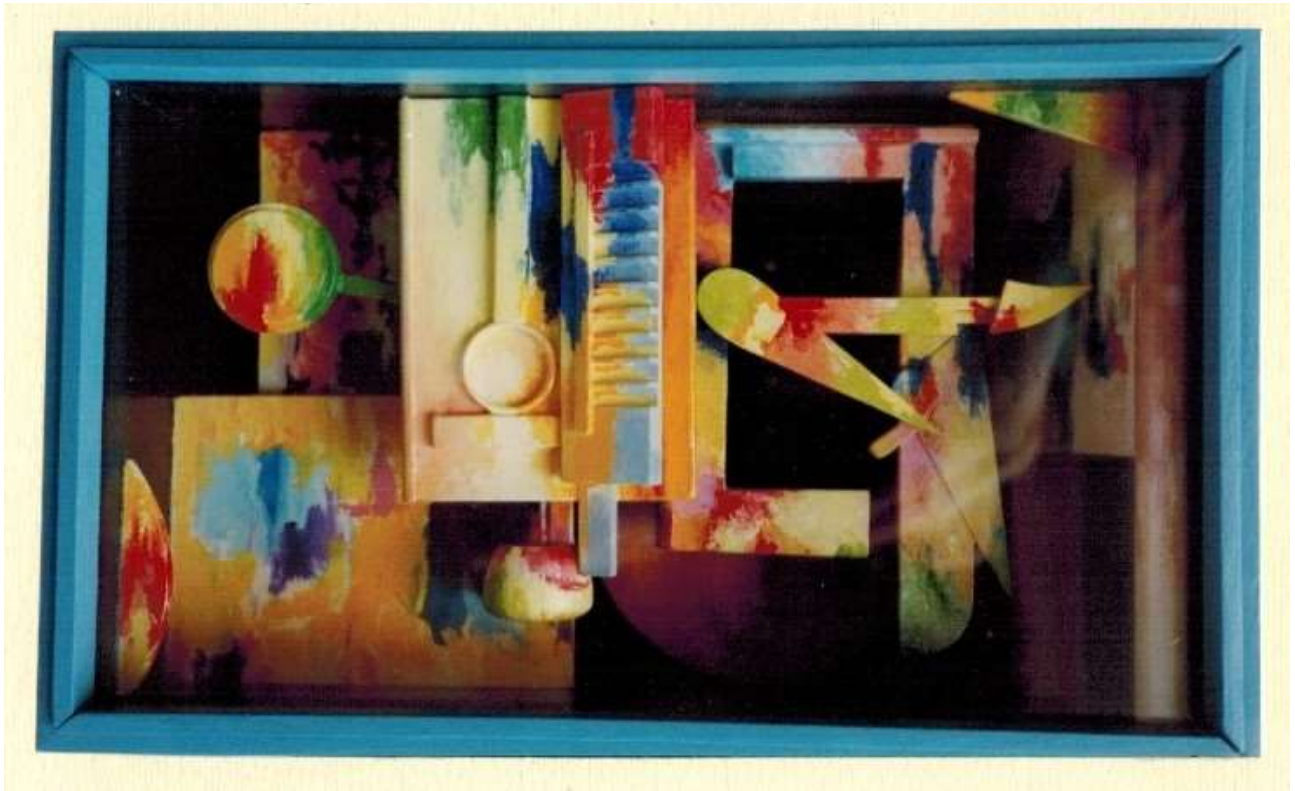
olio su compensato da modellismo 50 x 70x 15



Sergio AIMASSO

“L’Uovo”

olio su tela 20 x 20



Sergio AIMASSO

“Sogno Mobile” (Magic Box)

legno, acrilico, luci e movimento 25 x 15



Sergio AIMASSO

“Nido Elettrico”

acrilico su tela 80 x 100